

風洞

●測定部寸法

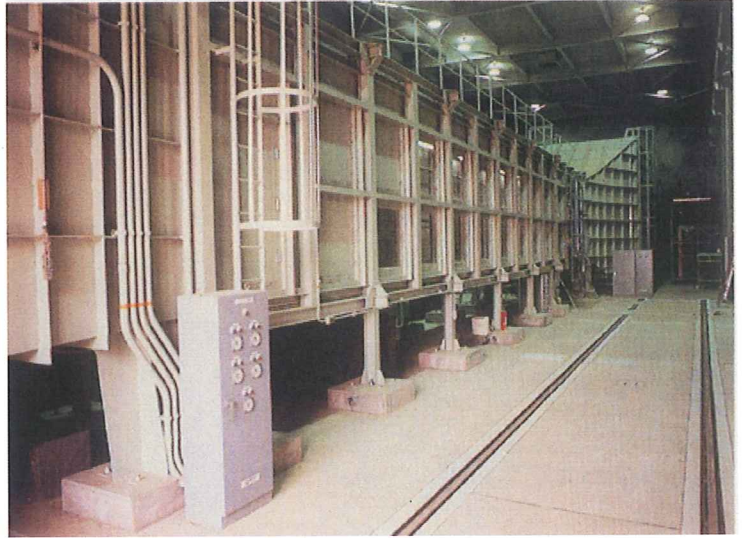
- ・長さ 20m × 幅 2m × 高さ 3m

●送風装置の仕様

- ・直流電動機駆動 最大出力125KW
- ・最高風速 20m/s (閉鎖型風路)
30m/s (開放型風路)

●主な試験

- ・気流計測、非定常空気力試験、三分力試験、六分力試験、バネ支持試験、可視化試験



「あかとんぼ」風洞試験

河川と港湾の両方を航行できる、観光目的の水上タクシーです。

●基本コンセプト

4枚の翼の水面効果を利用した新しいコンセプトによる滑走艇です。

- ・長さ 9.3m × 幅 6.0m × 全高 2.1m
- ・定員 7名、最大速力 40ノット

●本試験の目的

- ・安定航走姿勢の確認
- ・姿勢安定性の確認
- ・改良点の抽出

●風洞試験

空気に関する種々の試験が可能です。また、問題解決のお手伝いも致します。

本プロジェクトは中国運輸局主導の基、日本財団殿の助成を受けて、開発研究ならびに試作艇の建造を行いました。

